



12/2025



CONSERVATOIRE  
BOTANIQUE NATIONAL  
MASSIF CENTRAL

## Bilan des données acquises et intégrées à l'OBV en Limousin en 2025



**CONSERVATOIRE  
BOTANIQUE NATIONAL  
MASSIF CENTRAL**

**40 880 données**

**Plus de 100  
contributeurs**





**8 groupes  
taxonomiques**

Département	Nombre de données
19	21423
23	6776
87	12681
Total général	40880




*Allium victorialis* ©MAILLET N. - CBN Massif central

### Répartition des données flore acquises sur le Limousin en 2025 - extraction OBV-NA en date du 01/12/2025

-  Limousin
-  Données linéaires
-  Données surfaciques
-  Données ponctuelles

Sources : BD Ortho® © IGN - 2016/ CBN Massif central 16/02/2026  
Diffusion et reproduction interdites sans autorisation préalable

0 25 50 km



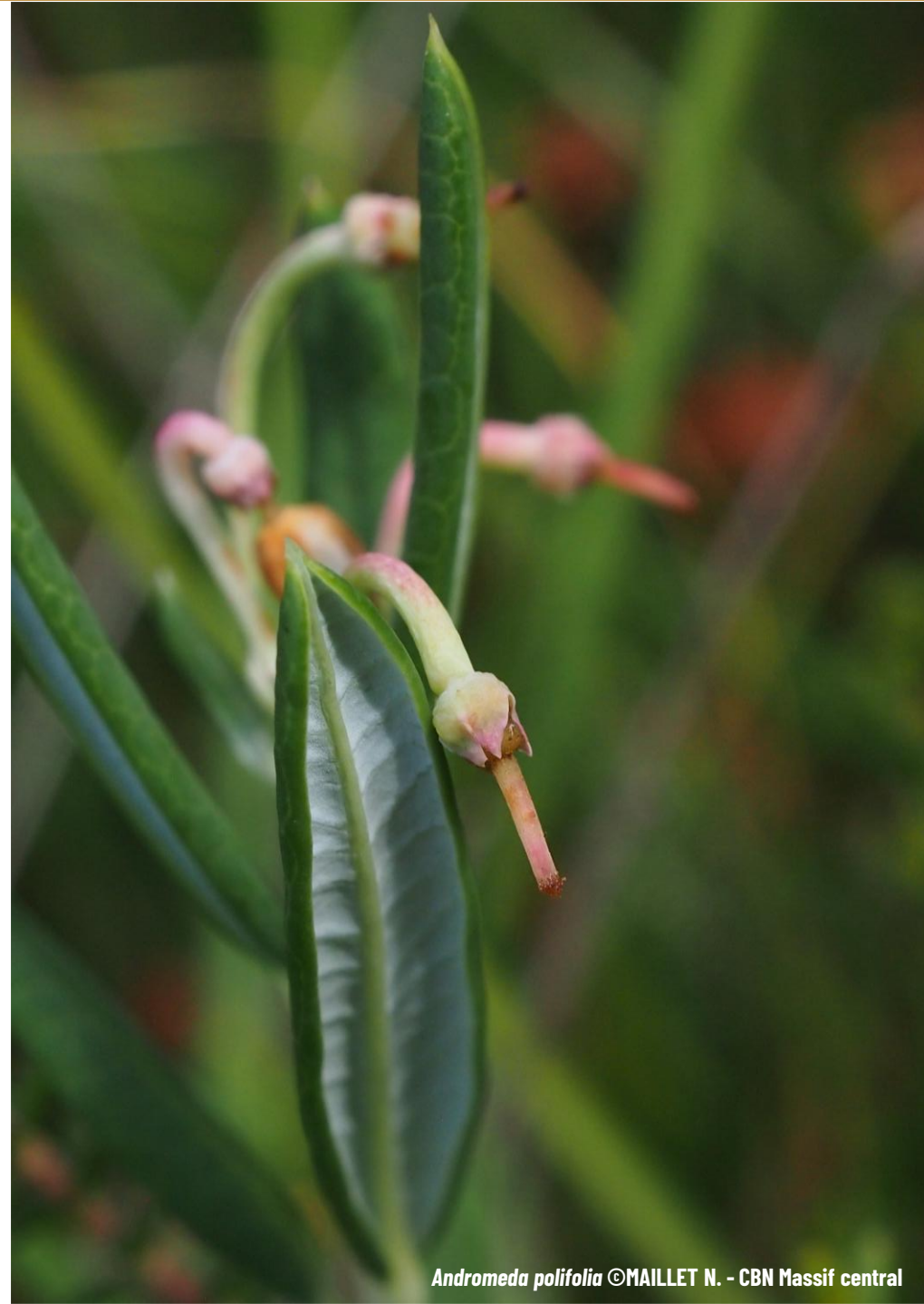
## Détail de données par groupes taxonomiques

Groupes taxonomiques	Nombre de données
Ascomycètes	22
Basidiomycètes	80
Charophytes	6
Fougères et affines	1530
Hépatiques / Anthocérotes	797
Lichens	59
Mousses s.s.	2883
Plantes à fleurs	35500



## Taxons remarquables

Taxons protégés au niveau national *	Nombre de données
<i>Andromeda polifolia</i> L., 1753	9
<i>Eriophorum gracile</i> Koch ex Roth, 1806	2
<i>Isoetes echinospora</i> Durieu, 1861	15
<i>Littorella uniflora</i> (L.) Asch., 1864	19
<i>Luronium natans</i> (L.) Raf., 1840	6
<i>Ophioglossum azoricum</i> C.Presl, 1845	1
<i>Pilularia globulifera</i> L., 1753	1
<i>Pulicaria vulgaris</i> Gaertn., 1791	4
<i>Ranunculus lingua</i> L., 1753	2
<i>Spiranthes aestivalis</i> (Poir.) Rich., 1817	2
<i>Vandenboschia speciosa</i> (Willd.) G.Kunkel, 1966	45
<i>Drosera intermedia</i> Hayne, 1798	3
<i>Drosera rotundifolia</i> L., 1753	25



*Andromeda polifolia* ©MAILLET N. - CBN Massif central

\* Arrêté du 20 janvier 1982 fixant la liste des espèces végétales protégées sur l'ensemble du territoire

## Taxons remarquables

Taxon protégé au niveau régional *	Nombre de données
<i>Allium ericetorum</i> Thore, 1803	1
<i>Anogramma leptophylla</i> (L.) Link, 1841	2
<i>Asplenium foreziense</i> Le Grand ex Magnier, 1884	5
<i>Asplenium obovatum</i> subsp. <i>billotii</i> (F.W.Schultz) O.Bolòs, Vigo, Massales & Ninot, 1990	3
<i>Asplenium x alternifolium</i> Wulfen, 1781	1
<i>Berberis vulgaris</i> L., 1753	3
<i>Braunia imberbis</i> (Sm.) N.Dalton & D.G.Long, 2012	1
<i>Campanula erinus</i> L., 1753	1
<i>Cardamine heptaphylla</i> (Vill.) O.E.Schulz, 1903	12
<i>Carex brizoides</i> L., 1755	1
<i>Carex pauciflora</i> Lightf., 1777	3
<i>Cystopteris fragilis</i> subsp. <i>fragilis</i> (L.) Bernh., 1805	2
<i>Daphne laureola</i> L., 1753	1
<i>Daphne mezereum</i> L., 1753	5
<i>Dianthus hyssopifolius</i> L., 1755	1
<i>Doronicum pardalianches</i> L., 1753	18
<i>Dryopteris remota</i> (A.Braun ex Döll) Druce, 1908	3
<i>Epipactis microphylla</i> (Ehrh.) Sw., 1800	3
<i>Equisetum hyemale</i> L., 1753	3
<i>Erica vagans</i> L., 1770	3
<i>Gentiana pneumonanthe</i> L., 1753	3
<i>Geranium phaeum</i> L., 1753	3



*Anogramma leptophylla* ©MAILLET N. - CBN Massif central



*Geranium phaeum* ©MAILLET N. - CBN Massif central



*Equisetum hyemale* ©MAILLET N. - CBN Massif central

\* Arrêté du 1 septembre 1989 fixant la liste des espèces végétales protégées en région Limousin complétant la liste nationale

## Taxons remarquables

Taxon protégé au niveau régional	Nombre de données
<i>Polypodium cambricum</i> L., 1753	2
<i>Gladiolus italicus</i> Mill., 1768	3
<i>Goodyera repens</i> (L.) R.Br., 1813	6
<i>Grimmia torquata</i> Drumm., 1825	1
<i>Gymnadenia conopsea</i> (L.) R.Br., 1813	7
<i>Hypericum linariifolium</i> Vahl, 1790	12
<i>Inula salicina</i> L., 1753	3
<i>Isopyrum thalictroides</i> L., 1753	13
<i>Juncus capitatus</i> Weigel, 1772	1
<i>Lactuca plumieri</i> (L.) Gren. & Godr., 1850	1
<i>Legousia speculum-veneris</i> (L.) Chaix, 1785	5
<i>Lilium martagon</i> L., 1753	6
<i>Limodorum abortivum</i> (L.) Sw., 1799	7
<i>Lunaria rediviva</i> L., 1753	3
<i>Lycopodium clavatum</i> L., 1753	1
<i>Meum athamanticum</i> Jacq., 1776	2
<i>Neottia nidus-avis</i> (L.) Rich., 1817	4
<i>Ophioglossum vulgatum</i> L., 1753	10
<i>Ophrys apifera</i> Huds., 1762	14
<i>Ophrys scolopax</i> Cav., 1793	1
<i>Paris quadrifolia</i> L., 1753	8
<i>Phyteuma gallicum</i> Rich.Schulz, 1904	1
<i>Polygonatum verticillatum</i> (L.) All., 1785	7



## Taxons remarquables

Taxon protégé au niveau régional	Nombre de données
<i>Potentilla montana</i> Brot., 1804	1
<i>Prospero autumnale</i> (L.) Speta, 1982	6
<i>Pyrola minor</i> L., 1753	1
<i>Quercus pyrenaica</i> Willd., 1805	2
<i>Rhaponticum coniferum</i> (L.) Greuter, 2003	2
<i>Rhynchospora fusca</i> (L.) W.T.Aiton, 1810	1
<i>Salix pentandra</i> L., 1753	1
<i>Sedum hirsutum</i> subsp. <i>hirsutum</i> All., 1785	21
<i>Senecio cacaliaster</i> Lam., 1779	9
<i>Serapias lingua</i> L., 1753	28
<i>Sibthorpia europaea</i> L., 1753	6
<i>Silene baccifera</i> (L.) Roth, 1788	2
<i>Simethis mattiazzii</i> (Vand.) G.López & Jarvis, 1984	19
<i>Sphenolobus minutus</i> (Schreb. ex D.Crantz) Berggr., 1898	1
<i>Spiranthes spiralis</i> (L.) Chevall., 1827	10
<i>Staehelina dubia</i> L., 1753	8
<i>Thelypteris palustris</i> Schott, 1834	3
<i>Thysselinum palustre</i> (L.) Hoffm., 1814	15
<i>Utricularia minor</i> L., 1753	1
<i>Utricularia neglecta</i> Lehm., 1828	6
<i>Valeriana tripteris</i> L., 1753	5



*Prospero autumnale* ©MAILLET N. - CBN Massif central



*Sedum hirsutum* subsp. *hirsutum* ©MAILLET N. - CBN Massif central



*Sibthorpia europaea* ©MAILLET N. - CBN Massif central

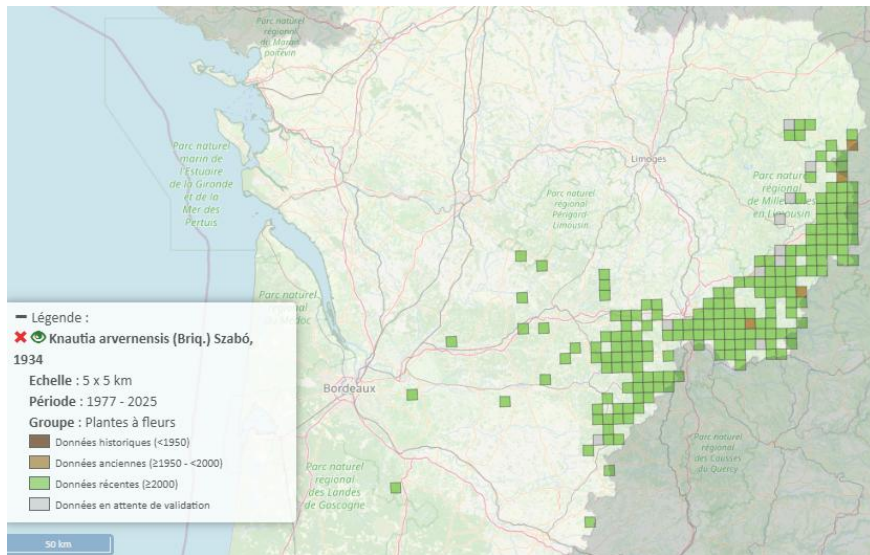
\* Arrêté du 1 septembre 1989 fixant la liste des espèces végétales protégées en région Limousin complétant la liste nationale

**Et bien d'autres taxons remarquables  
comme *Equisetum x litorale*, *Linum  
trigynum*, *Orchis simia* ou encore *Tuberaria  
guttata***



## Attention portée à certains taxons

***Knautia arvernensis*** : Bractées les plus grandes du capitule terminal longues de 13-16 mm < fleurs périphériques



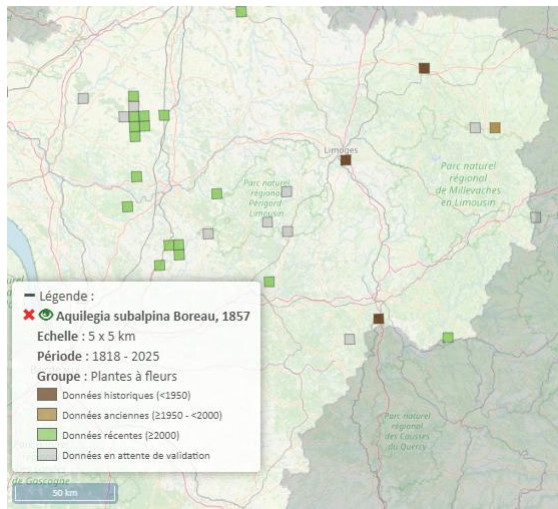
***Knautia nevadensis*** : Bractées les plus grandes du capitule terminal longues de 17-21 mm, généralement  $\geq$  fleurs périphériques. Semblable à la précédente mais plus grêle, le plus souvent subglabre ou à poils éparses (non encore cité dans le Limousin)



## Attention portée à certains taxons

***Aquilegia vulgaris*** : Périanthe bleu indigo ou violet sombre, filets staminaux blancs. Sommet de la tige principale glabre ou à poils filiformes épars, sec au toucher;

***Aquilegia subalpina*** : Périanthe bleu pur. Port et fleur souvent penchée. Sommet de la tige principale portant des poils à base fusiforme +/- visqueux au toucher.



## Attention portée à certains taxons

*Linum usitatissimum* ->  
importance de citer la sous  
espèce

*Linum usitatissimum subsp usitatissimum* : espèce cultivée, graines généralement > 3,8 mm de long, pétale bleu vif

*Linum usitatissimum subsp angustifolium* : espèce spontanée, graines généralement ≤ 3,8 mm de long, pétale bleu pâle. Pelouses et prairies de fauche mésophiles





**CONSERVATOIRE  
BOTANIQUE NATIONAL  
MASSIF CENTRAL**

**MERCI POUR VOTRE PARTICIPATION !**

**CONTACT**

3 rue Adrienne de Noailles  
43230 CHAVANIAC-LAFAYETTE  
04 71 77 55 65  
[conservatoire.siege@cbnmc.fr](mailto:conservatoire.siege@cbnmc.fr)

**SUIVEZ-NOUS**



**POUR EN SAVOIR PLUS**

[www.cbnmc.fr](http://www.cbnmc.fr)